

#### **Lieferprogramm**

- Seitenkanalpumpen
- Abwasserpumpen
- Schmutzwasserpumpen
- Tauchmotorverdichter
- Seitenkanalverdichter
- Hauswasseranlagen
- Abwasserpumpstationen
- Service

#### **Программа поставки**

- вихревые насосы
- канализационные насосы
- грязевые насосы
- погружные компрессоры
- вихревые компрессоры
- установки бытового водоснабжения
- канализационные насосные станции
- сервис

## Tauchmotorverdichter TMV

## Погружной компрессор TMV



# ORPU

ORPU Pumpenfabrik GmbH  
Lehnitzschleuse 11  
D-16515 Oranienburg  
Telefon: +49 (0) 3301 858-0  
Fax: +49 (0) 3301 858 139  
Internet: [www.orpu.de](http://www.orpu.de)  
E-Mail: [info@orpu.de](mailto:info@orpu.de)

Technische Änderungen vorbehalten  
Ausgabe 10/04

# ORPU

ORPU Pumpenfabrik GmbH



Tauchmotorverdichter TMV

Погружной компрессор TMV

**Einsatzgebiete**  
Области применения

**Vorteile**  
Преимущества

**Fördermedium**  
Перекачиваемая среда

**Ausführung**  
Исполнение

**Materialien**  
Материалы

**Zubehör**  
Принадлежности

- Belüftung von Kläranlagen
- Belüftung belasteter Gewässer
- Belüftung in Fischzuchtanlagen
- Durchmischung / Durchwirbelung von Wasser und Abwasser

- аэрация очистных сооружений
- аэрация загрязненных водоемов
- аэрация в рыбоводческих хозяйствах
- перемешивание / завихрение воды и сточных вод

- geräuscharmer Betrieb
- geringe Investitionskosten
- minimale Betriebskosten
- Förderung ölfreier Luft
- Nutzung der Abwärme des Motors für den biologischen Klärprozess
- wartungsarm
- Auslegung für Dauerbetrieb und aussetzende Betriebsweise
- maximale Motorausnutzung durch bessere Kühlverhältnisse im eingetauchten Zustand

- бесшумный режим работы
- небольшие капиталовложения
- минимальные эксплуатационные расходы
- подача безмасляного воздуха
- использование отходящего тепла двигателя в процессе биологической очистки
- минимальное техническое обслуживание
- рассчитан на непрерывный и протворно-кратковременный режим работы
- максимальное использование мощности двигателя за счет улучшенного охлаждения в погруженном состоянии

- Förderung von ölfreier Luft und neutralen technischen Gasen
- Ansaugtemperatur bis 35 °C

- подача безмасляного воздуха и нейтральных технических газов
- температура всасывания до 35°C

- tauchbarer Seitkanalverdichter bis zu 5 m Eintauchtiefe
- keine reibungsbehafteten Dichtsysteme
- Motor Isolationsklasse F, Schutzart IP 68
- komplette druckdichte Installation mit saug- und druckseitiger Luftführung, Sicherheitsventil, Manometer, Rückschlagventil und spezielles Gleitrohrsystem

- погружной вихревой компрессор глубиной погружения до 5 м
- отсутствие трущихся уплотнений
- двигатель с классом изоляции F, степенью защиты IP 68
- полностью герметичная установка с воздухопроводом на стороне всасывания и нагнетания, предохранительным клапаном, манометром, обратным клапаном и специальной системой направляющих труб

- Verdichter- und Motorgehäuse aus GG20
- Laufrad aus Auminium
- Gleitrohrsystem aus Edelstahl

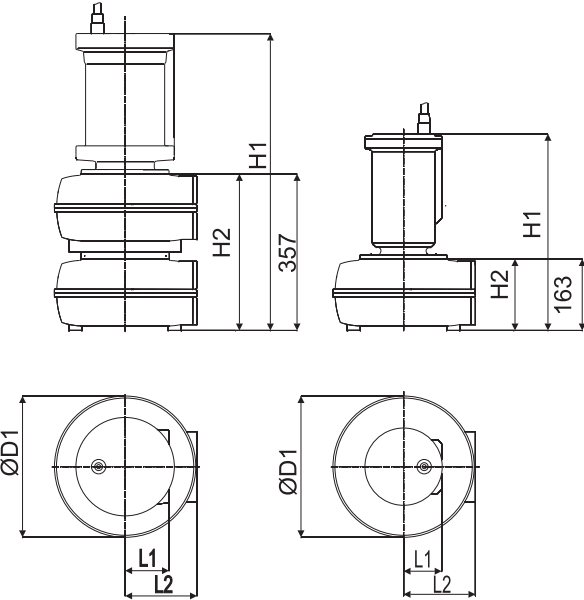
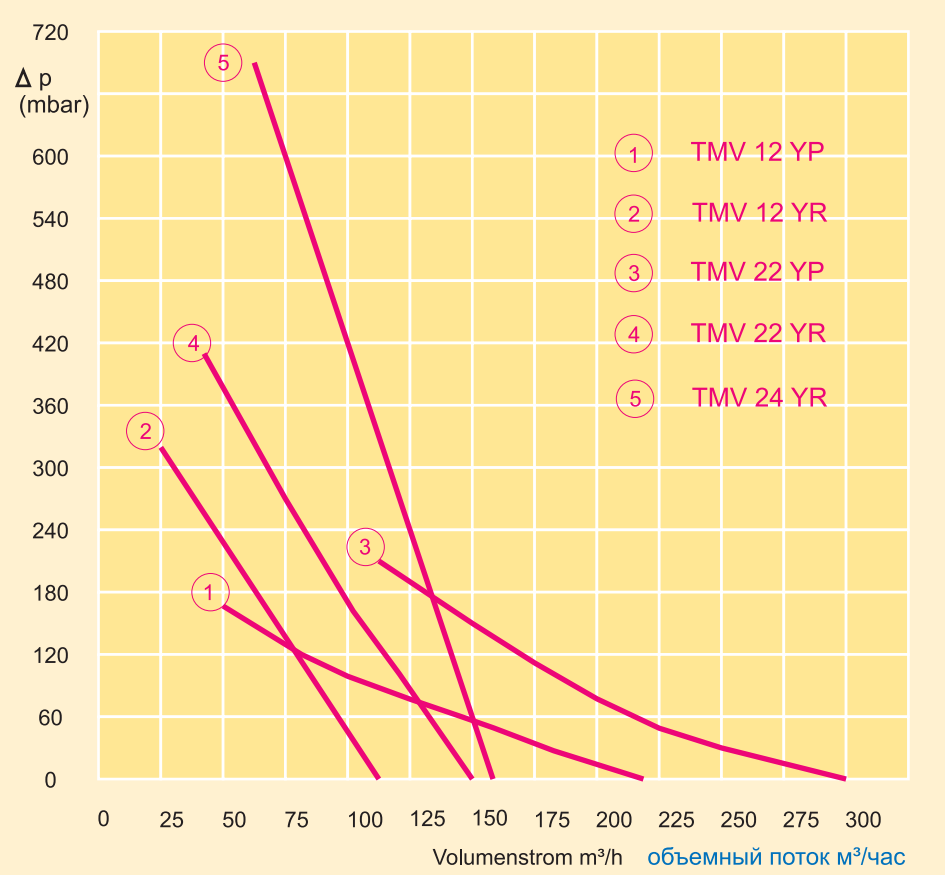
- корпус компрессора и двигателя из серого чугуна GG20
- рабочее колесо из алюминия
- система глissажных труб из нержавеющей стали

- Filtereinsätze
- Zusatzschalldämpfer
- Membranbelüfter
- Manometer
- Druckbegrenzungsventil
- Rückschlagklappe
- Druckschlauch

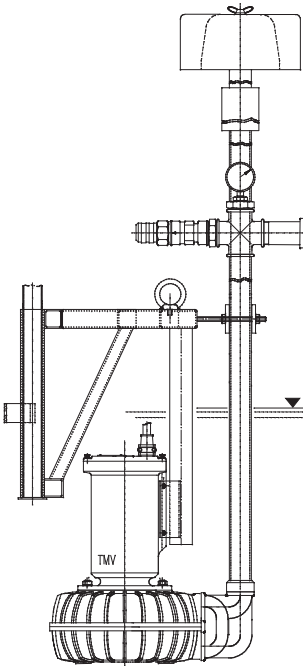
- сменные фильтрующие элементы
- дополнительный глушитель
- мембранный аэратор
- манометр
- клапан ограничения давления
- обратный клапан
- напорный рукав

Technische Daten  
Технические данные

Baugröße Типоразмер	Volumenstrom, max. им Саугстutzen объемный поток, макс. во всасывающем патрубке v <sub>s</sub> (m³/h) (м³/час)	Druckdifferenz, max. им Druckbetrieb разность давлений, макс. в напорном режиме Δ p (mbar) (мбар)	Kupplungsleistung мощность на валу P <sub>2</sub> (kW) (кВт)	Drehzahl число оборотов n (1/min)(1/мин)	Schalldruckpegel bei V <sub>s</sub> уровень звукового давления при V <sub>s</sub> Ld <sub>1</sub> dB(a) (дБ)	Masse масса (kg) (кг)
12 YP	220	160	1,1	2850	45	65
12 YR	110	330	1,1	2850	45	65
22 YP	300	200	2,2	2850	46	75
22 YR	150	400	2,2	2850	46	75
24 YR	160	700	4,0	2850	48	115



	D1 (mm)	H1 (mm)	H2 (mm)	L1 (mm)	L2 (mm)
TMV 12 YP	290	447	175	291	150
TMV 12 YR	290	447	175	291	150
TMV 22 YP	325	454	182	330	167
TMV 22 YR	325	454	182	330	167
TMV 24 YP	325	760	360	330	167



Montagevorrichtung eines Tauchmotorbelüfters zum Einbau in eine biologische Kläranlage  
Устройство для монтажа погружного компрессора в установку биологической очистки

